

4週8閉所ステップアップ運動 2025年11月閉所状況調査結果

2025年11月の4週8閉所指数

4週 **6.21** 閉所
(土木 6.40 閉所 建築 6.01 閉所)

※4週8閉所指数: 閉所状況調査をする月によって土、日、祝日の
日数が異なるため、その補正をしたもの

算出式 = $\frac{\text{総閉所数}}{\text{作業所数}} \times \frac{8\text{日}}{\text{当月土、日、祝日数}}$ (今回の日数 12 日)



平均閉所日数

9.32 閉所

回答作業所数

3,910 作業所

(土木 9.60 閉所 建築 9.01 閉所) (土木 2,055 作業所 建築 1,855 作業所)

※平均閉所日数: 総閉所数 ÷ 作業所数

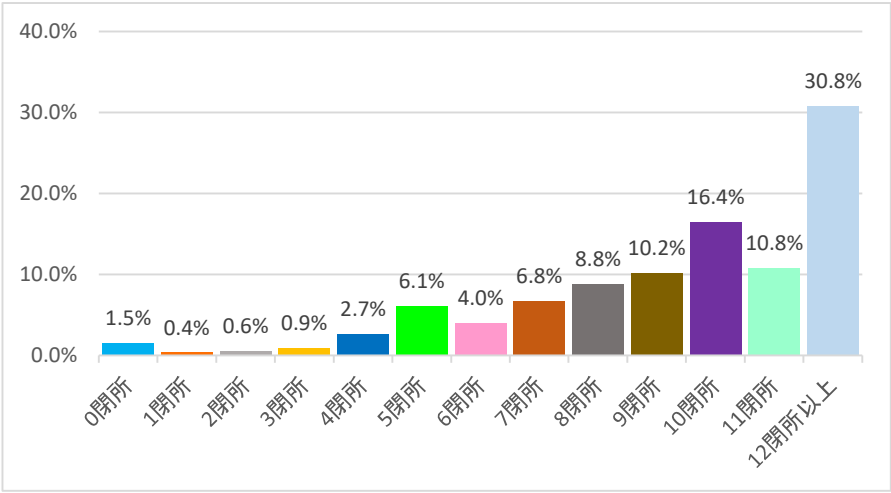
日建協加盟34組合中 31 組合

閉所状況調査結果の推移

	2018年	2019年		2020年		2021年		2022年		2023年		2024年		2025年	
	11月	6月	11月	6月	11月	6月	11月	6月	11月	6月	11月	6月	11月	6月	11月
閉所指数	4.85	5.18	4.86	5.57	5.04	6.00	5.15	6.19	5.27	6.22	5.59	6.47	6.15	6.82	6.21
土・日・祝日数	4・4・1	5・5・0	5・4・1	4・4・0	4・5・2	4・4・0	4・4・2	4・4・0	4・4・2	4・4・0	4・4・2	5・5・0	5・4・1	4・5・0	5・5・2
平均閉所数	5.46	6.47	6.07	5.57	6.93	6.00	6.43	6.19	6.59	6.22	6.99	8.08	7.69	7.68	9.32
回答数	4,555	4,156	4,133	3,861	3,927	3,557	3,907	4,332	4,349	4,174	4,246	3,992	4,004	3,553	3,910

2025年11月閉所実績

閉所数	作業所数	(全体)%
0閉所	60	1.5%
1閉所	15	0.4%
2閉所	22	0.6%
3閉所	35	0.9%
4閉所	105	2.7%
5閉所	238	6.1%
6閉所	156	4.0%
7閉所	264	6.8%
8閉所	346	8.8%
9閉所	399	10.2%
10閉所	643	16.4%
11閉所	422	10.8%
12閉所以上	1,205	30.8%
合計	3,910	100%

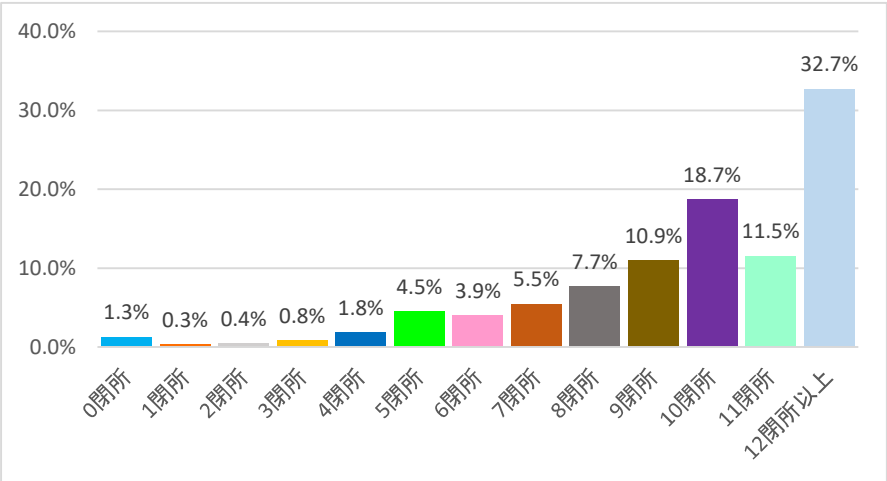


閉所状況調査結果の推移(土木)

	2018年	2019年		2020年		2021年		2022年		2023年		2024年		2025年	
	11月	6月	11月	6月	11月	6月	11月	6月	11月	6月	11月	6月	11月	6月	11月
閉所指数	4.92	5.35	5.00	5.83	5.15	6.20	5.25	6.44	5.49	6.65	5.79	6.71	6.46	7.06	6.40
土・日・祝日数	4・4・1	5・5・0	5・4・1	4・4・0	4・5・2	4・4・0	4・4・2	4・4・0	4・4・2	4・4・0	4・4・2	5・5・0	5・4・1	4・5・0	5・5・2
平均閉所数	5.57	6.69	6.25	5.83	7.08	6.20	6.50	6.44	6.86	6.65	7.24	8.39	8.07	7.94	9.60
回答数	2,023	1,931	1,990	1,890	1,953	1,736	1,815	2,107	2,138	2,060	1,936	2,024	1,995	1,828	2,055

2025年11月閉所実績(土木)

閉所数	作業所数	(全体)%
0閉所	26	1.3%
1閉所	6	0.3%
2閉所	9	0.4%
3閉所	17	0.8%
4閉所	38	1.8%
5閉所	93	4.5%
6閉所	81	3.9%
7閉所	112	5.5%
8閉所	158	7.7%
9閉所	224	10.9%
10閉所	384	18.7%
11閉所	236	11.5%
12閉所以上	671	32.7%
合計	2,055	100%



閉所状況調査結果の推移(建築)

	2018年	2019年		2020年		2021年		2022年		2023年		2024年		2025年	
	11月	6月	11月	6月	11月	6月	11月	6月	11月	6月	11月	6月	11月	6月	11月
閉所指数	4.77	5.03	4.73	5.32	4.93	5.80	5.06	5.95	5.05	5.81	5.42	6.22	5.84	6.57	6.01
土・日・祝日数	4・4・1	5・5・0	5・4・1	4・4・0	4・5・2	4・4・0	4・4・2	4・4・0	4・4・2	4・4・0	4・4・2	5・5・0	5・4・1	4・5・0	5・5・2
平均閉所数	5.37	6.29	5.91	5.32	6.78	5.80	6.32	5.95	6.32	5.81	6.77	7.77	7.31	7.39	9.01
回答数	2,532	2,225	2,143	1,971	1,974	1,821	2,092	2,225	2,211	2,114	2,310	1,968	2,009	1,725	1,855

2025年11月閉所実績(建築)

閉所数	作業所数	(全体)%
0閉所	34	1.8%
1閉所	9	0.5%
2閉所	13	0.7%
3閉所	18	1.0%
4閉所	67	3.6%
5閉所	145	7.8%
6閉所	75	4.0%
7閉所	152	8.2%
8閉所	188	10.1%
9閉所	175	9.4%
10閉所	259	14.0%
11閉所	186	10.0%
12閉所以上	534	28.8%
合計	1,855	100%

